



MD60LOG
GUIDA UPDATE FW3.5



By Athena Evolution

Manuale aggiornamento MD60LOG revisione 01

Release FW 3.5

Copyright © 2011 GET by Athena Evolution. Tutti i diritti sono riservati.

Il contenuto del presente documento, né parte di esso, potrà essere riprodotto, trasferito, distribuito o memorizzato in qualsiasi forma senza il permesso scritto di GET by Athena Evolution s.r.l.

GET si riserva il diritto di modificare senza preavviso il contenuto del presente manuale

1	OPERAZIONI PRELIMINARI	1
2	AGGIORNAMENTO DEL FIRMWARE	2
3	INSTALLAZIONE DEL SOFTWARE GATE LITE	3
4	AGGIORNAMENTO DELLA LIBRERIA DELLE PISTE	6

Gentile Cliente,

La invitiamo a leggere con attenzione il presente manuale, che potrà aiutarla ad eseguire le corrette operazioni di aggiornamento firmware/software del suo **MD60LOG**.

1 OPERAZIONI PRELIMINARI

Dopo aver scaricato il pacchetto di aggiornamento **MD60_update_35.zip** procedere come indicato di seguito:

- **Salvare le eventuali piste personalizzate, contenute nello strumento, nel proprio PC (vedi cap.10.1.3 del manuale software GATE LITE)**
- Decomprimere il file MD60_update_35.zip: sul computer verrà creata una directory contenente le cartelle visibili nella figura sottostante.



Le cartelle contengono:

FIRMWARE: file di aggiornamento per il firmware dello strumento

GUIDE: istruzioni per l'esecuzione degli aggiornamenti firmware ed software

SOFTWARE: file di installazione dell'ultima release del software GATE LITE

- Inserire nell'**MD60LOG** due batterie cariche
- Accendere lo strumento

2 AGGIORNAMENTO DEL FIRMWARE

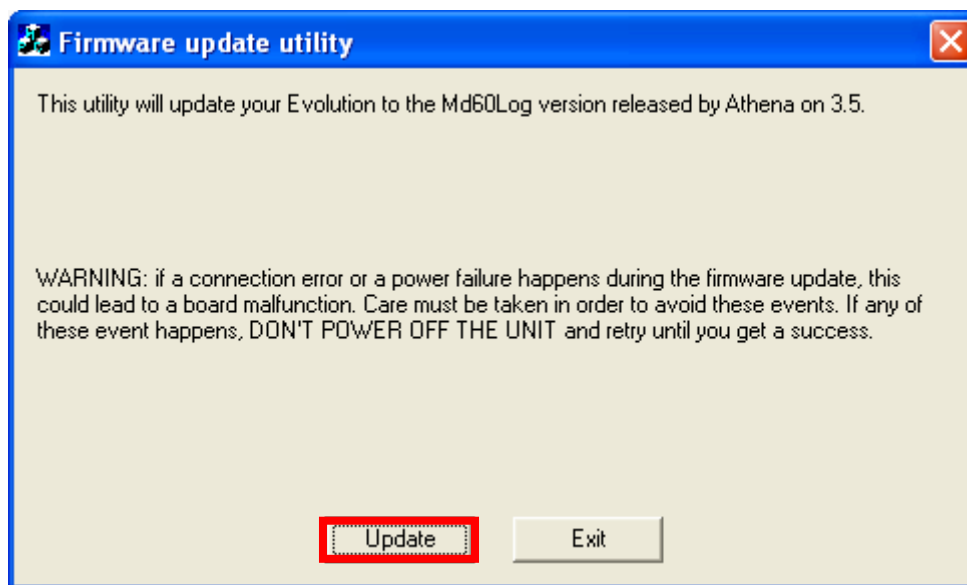
Il firmware dell'**MD60LOG** è aggiornabile tramite connessione ad un personal computer via USB. Per eseguire l'aggiornamento procedere come segue:

- Collegare l'**MD60LOG** al PC tramite il cavo USB fornito in dotazione.
- Entrare nella cartella FIRMWARE ottenuta dalla decompressione del pacchetto di aggiornamento **MD60_update_36.zip**
- Avviare l'aggiornamento firmware cliccando con il tasto sinistro del mouse sull'icona del file auto avviante contenente il fw.



fwupdate Md60v35.exe

- Premere il pulsante UPDATE e confermare l'avvio del programma: attendere fino al termine della procedura di aggiornamento (lo strumento **si deve riavviare due volte** e mostrare la scritta SYNC sul display).



ATTENZIONE: NON SCOLLEGARE IL CAVO USB DURANTE L'AGGIORNAMENTO DEL FIRMWARE

- Scollegare il cavo USB dopo il secondo riavvio dell'**MD60LOG**.



ATTENZIONE: UTILIZZARE BATTERIE CARICHE DURANTE L'AGGIORNAMENTO FIRMWARE. IL MANCATO RISPETTO DELLA PROCEDURA DI AGGIORNAMENTO PUÒ CAUSARE IL BLOCCAGGIO DEL DISPOSITIVO

3 INSTALLAZIONE DEL SOFTWARE GATE LITE

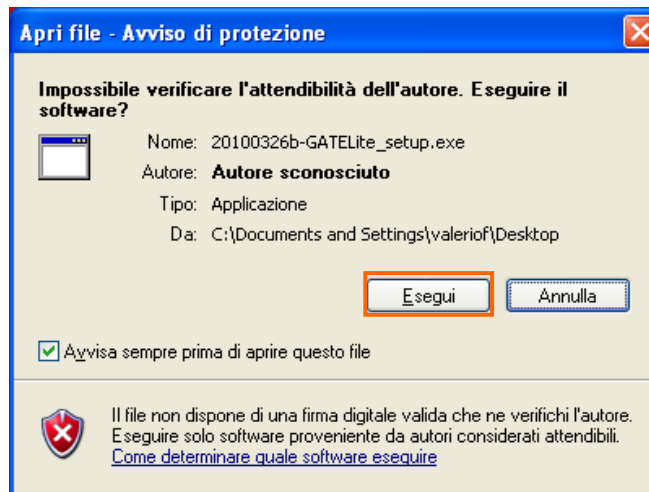
Per poter gestire correttamente il nuovo firmware 3.5 si consiglia di aggiornare il software GATE LITE seguendo la procedura di seguito indicata:

- Entrare nella cartella SOFTWARE ottenuta dalla decompressione del pacchetto di aggiornamento **MD60_update_35.zip**
- Avviare l'installazione del software cliccando con il tasto sinistro del mouse sull'icona del file di setup

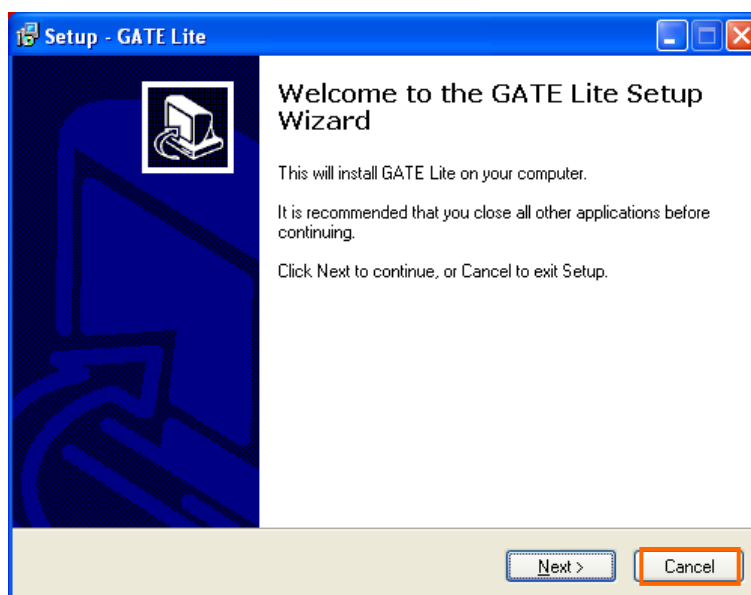


20110311-GATELite_setup.exe

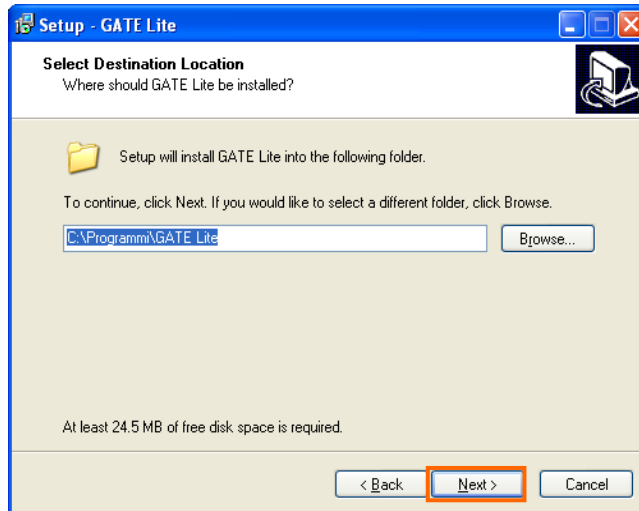
- Se appare il messaggio visibile nella figura sottostante cliccare sul pulsante **Esegui**



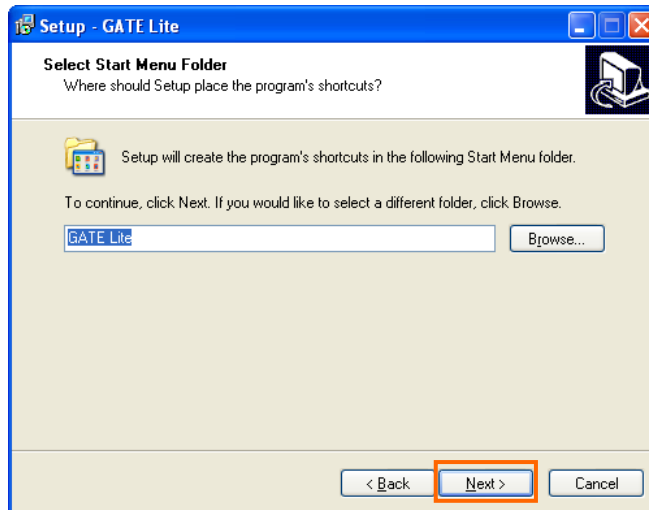
- Nella pagina iniziale di installazione cliccare su **Next**.



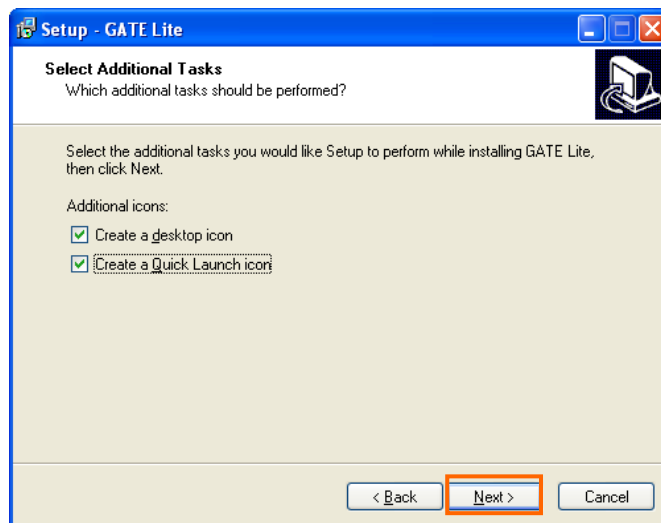
- Selezionare la cartella in cui verrà installato il programma o confermare quella proposta cliccando sul pulsante **Next**.



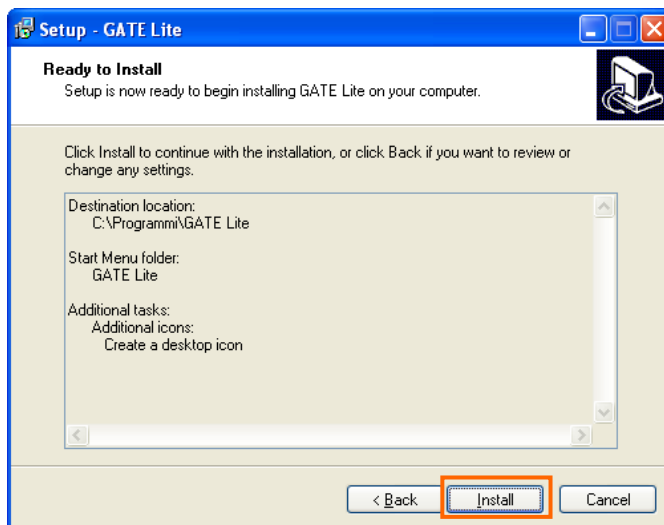
- Successivamente è possibile selezionare un nome per la cartella che comparirà nel menù "Start" di Windows. Procedere cliccando sul pulsante **Next**.



- Selezionare in che punto posizionare le icone di collegamento al software **GATE - LITE**. Procedere cliccando sul pulsante **Next**.

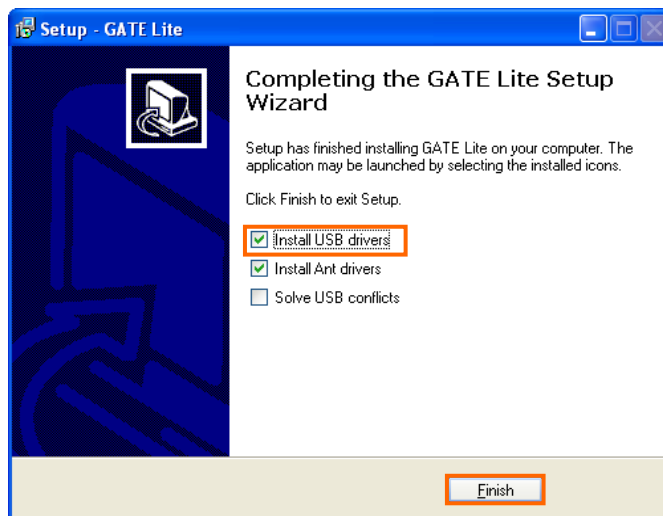


- La schermata riepilogativa sottostante mostra tutte le scelte effettuate fino ad ora: è possibile ritornare alle pagine precedenti (per apportare eventuali modifiche) cliccando sul pulsante **Back**. Per procedere con l'installazione cliccare sul pulsante **Install**.



Durante la fase di installazione vengono mostrati i files in fase di copia ed una barra indicante lo stato di avanzamento: attendere fino al completamento del processo.

- Al termine dell'installazione, lasciando selezionato il controllo **Install USB drivers** cliccare sul pulsante **Finish**: vengono installati i driver Usb necessari al PC per dialogare con gli acquisitori GET. A questo punto l'installazione del software è completata.



4 AGGIORNAMENTO DELLA LIBRERIA DELLE PISTE

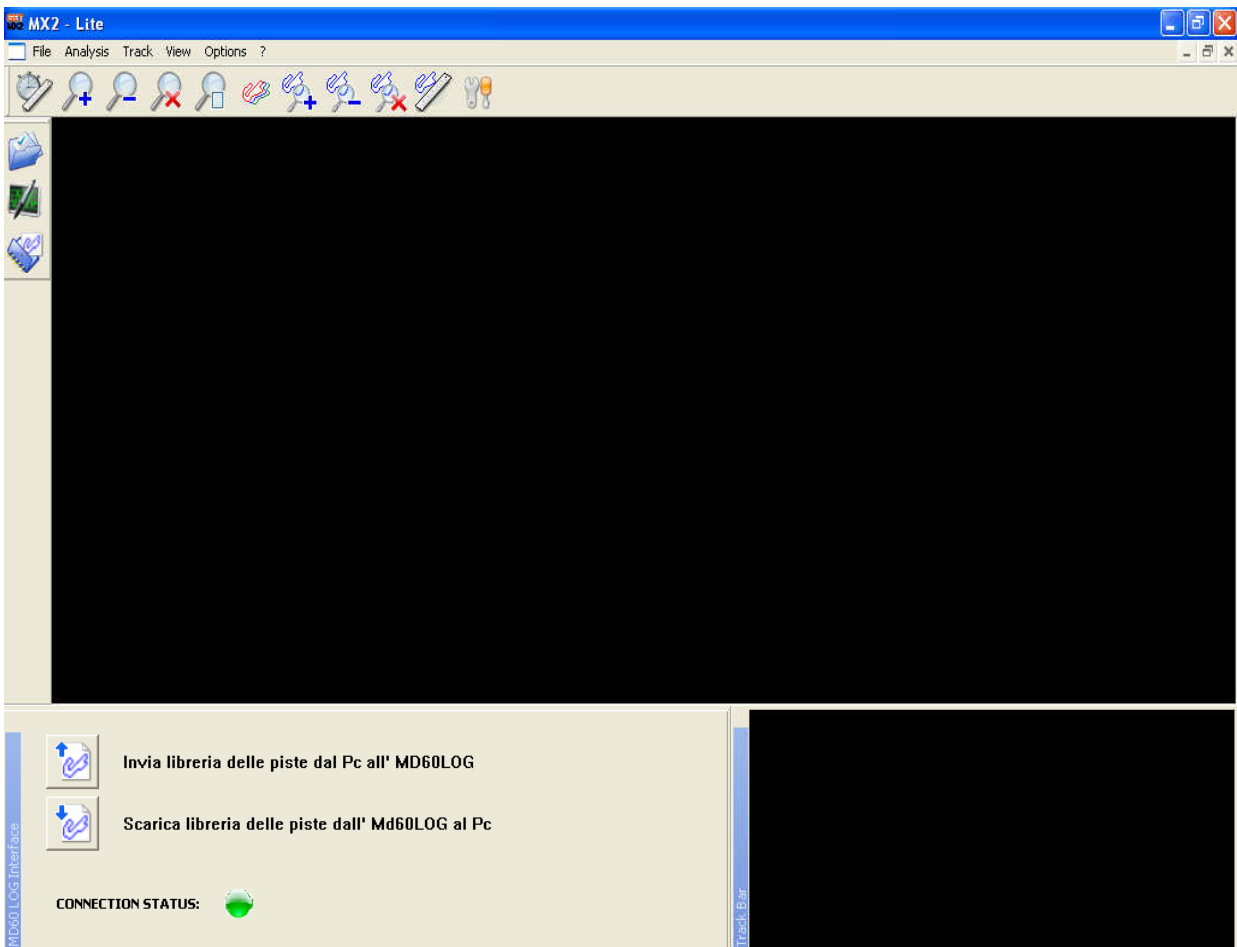
Dopo aver eseguito l'aggiornamento del firmware e del software è consigliabile eseguire l'aggiornamento della libreria delle piste dello strumento: questo farà in modo che il vostro dispositivo sia aggiornato con il maggior numero di tracciati attualmente disponibili.


Per eseguire l'aggiornamento della libreria delle piste procedere come segue:

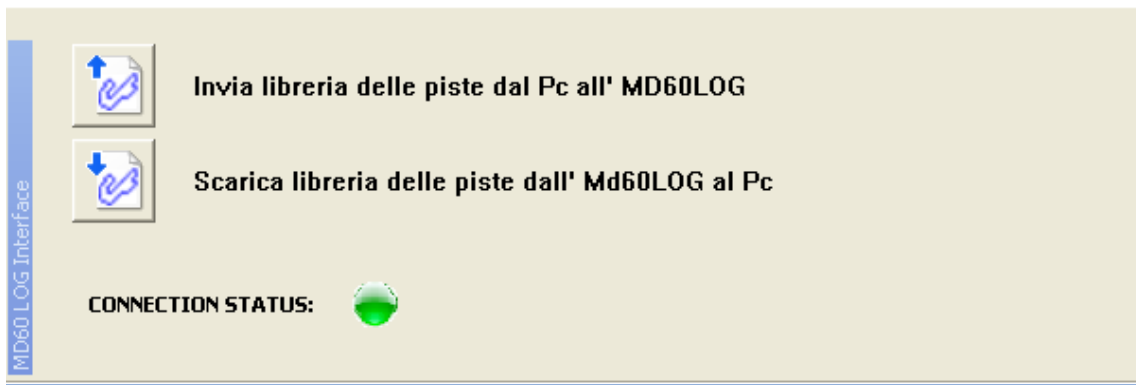
- Accertarsi che l'**MD60LOG** sia acceso e collegato al PC tramite l'apposito cavo USB
- Avviare il software **GATE LITE** ed attendere che appaia la schermata di avvio:




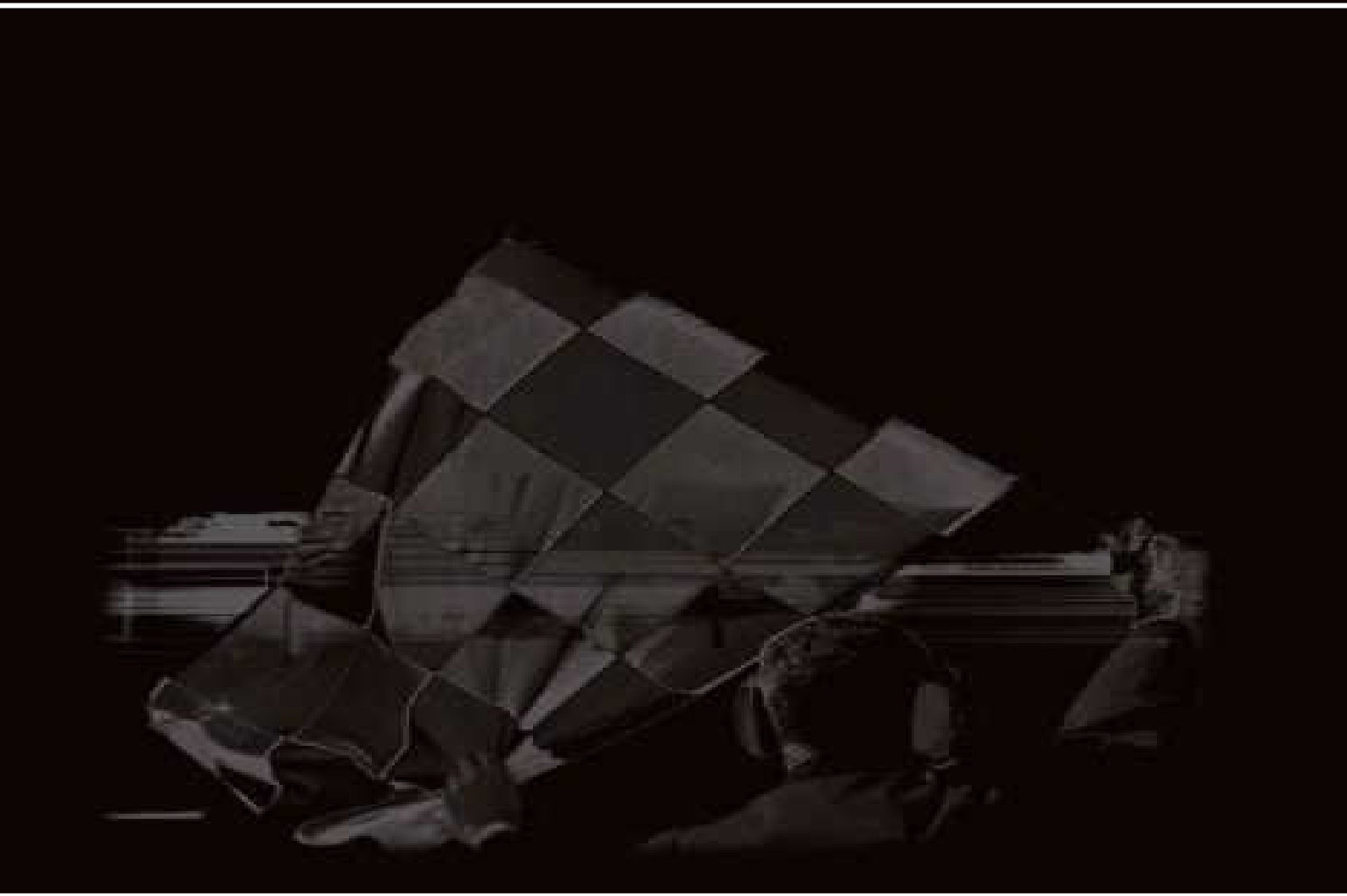
- Cliccare sul pulsante **MX2 LITE**  ed attendere la visualizzazione della seguente schermata:



- Verificare che lo stato della connessione sia in verde 



- Premere il pulsante **Scarico Libreria piste da PC a MD60LOG**  ed attendere il completamento delle operazioni di sincronizzazione se si desidera trasferire la libreria delle piste del PC all'**MD60LOG**. **Al termine dell'aggiornamento scollegare il cavo USB e spegnere e riaccendere il dispositivo**



*Athena Evolution s.r.l.
Via delle Albere 8
36045 Alonte (VI) Italy*